

ワンタッチ管継手付 ステンレスタイプ絞り弁 インラインタイプ

New

RoHS

外部オールステンレスにより 耐食性・耐熱性向上

高温 水飛散 銅・亜鉛不可

等の環境下での使用が可能

材質・SUS316(外部金属部)※
材質・FKM(シール部) 詳細 P.4

※ポティA以外の材質はSUS304となります。

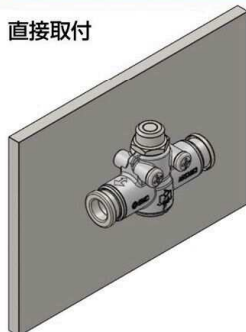
最高使用温度：150℃

NSF H1グリース使用

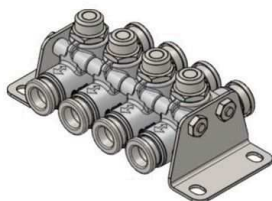
使用流体：空気、水、N₂

取付バリエーション

直接取付



L型ブラケット取付



食品製造業界向機器

HF2B- Series

- 外観部材および接流体部材に
潤滑・防錆剤未使用、
または食品機械用潤滑・防錆剤を使用
- FDA認証材料もしくは適合材料を使用

適用チューブ外径

ミリ ø4, ø6, ø8, ø10, ø12

インチ ø5/32", ø1/4", ø5/16", ø3/8", ø1/2"

HF2B-ASG-□TV Series


CAT.S20-320A