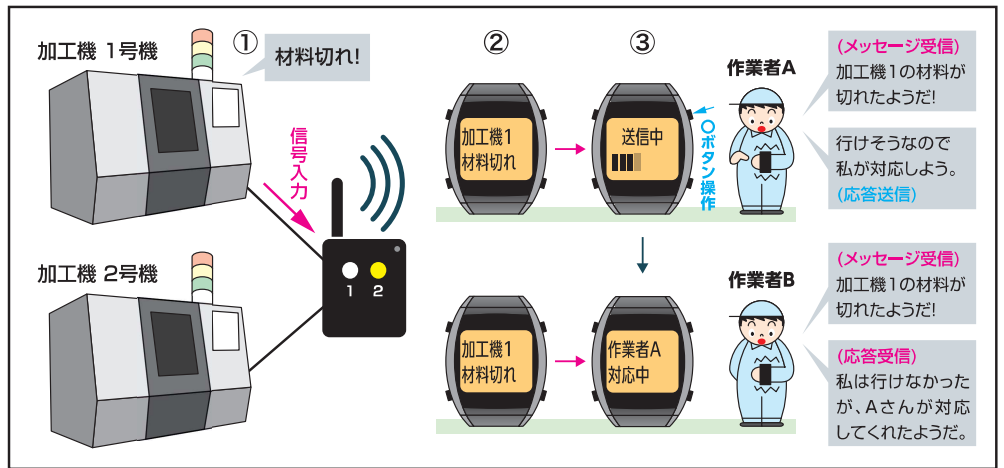


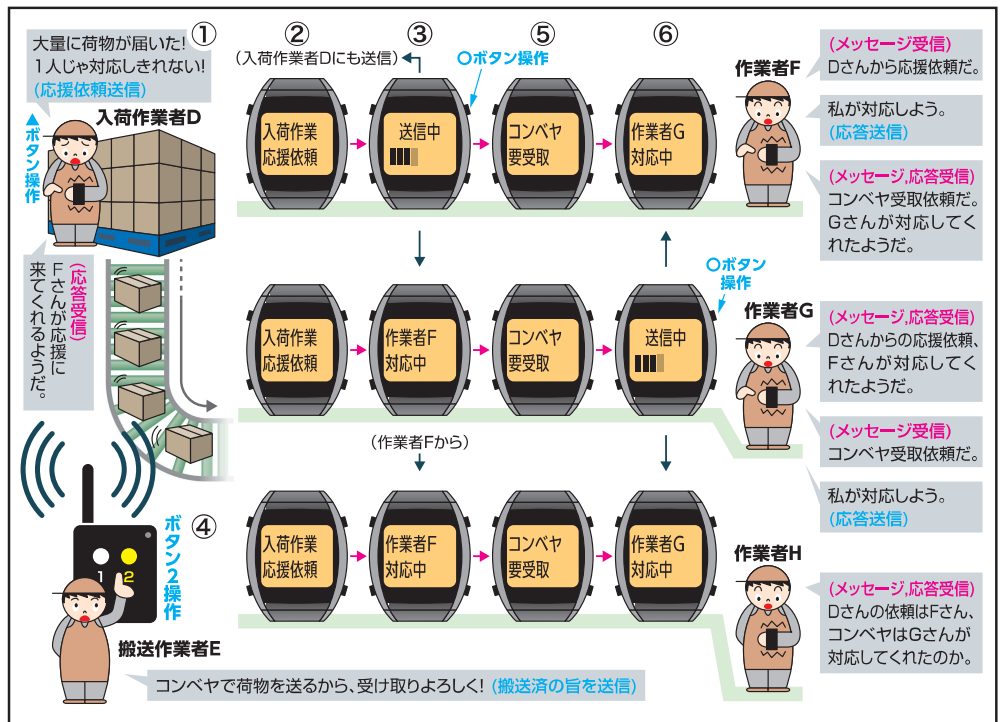
### 1. 加工機から送信器への信号入力によるメッセージ自動発信の例

- ①加工機1号機が材料切れ。送信器への信号入力により「加工機1 材料切れ」を自動発信。
- ②作業員A,Bが「加工機1 材料切れ」のメッセージを受信。
- ③作業員Aが対応できるため○ボタンを操作。「作業員A対応中」が送信される。  
作業員Bは、作業員Aが対応してくれたことを確認。



### 2. 作業応援依頼や指示など、作業員による手動でのメッセージ送信の例

- ①入荷作業員Dが腕時計端末の▲ボタンを操作して「入荷作業応援依頼」を送信。
- ②作業員F,G,Hが「入荷作業応援依頼」のメッセージを受信。
- ③作業員Fが対応できるため○ボタンを操作。「作業員F対応中」が送信される。  
作業員D,G,Hは、作業員Fが対応してくれることを確認。
- ④搬送作業員Eが送信器のボタン2を操作して「コンベヤ要受取」を送信。
- ⑤作業員D,F,G,Hが「コンベヤ要受取」のメッセージを受信。
- ⑥作業員Gが対応できるため○ボタンを操作。「作業員G対応中」が送信される。  
作業員D,G,Hは、作業員Fが対応してくれることを確認。

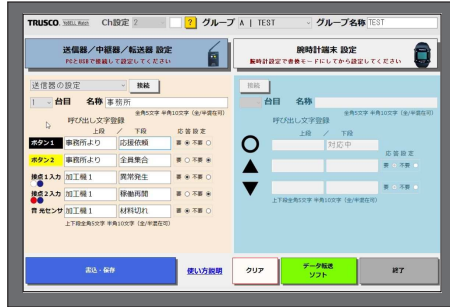


### 自分で簡単初期設定

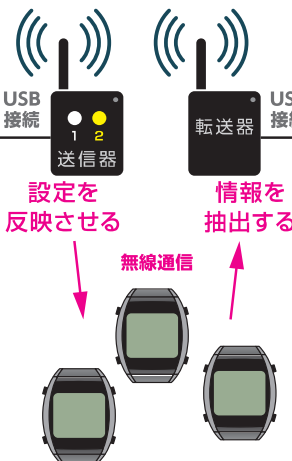
送信器に付属のソフト\*とPCで、送信メッセージやグループ設定など何度でも自分で設定可能。  
データ転送器を使用すれば通信ログも抽出できます。

\* windows10(64bit)専用です。

#### ▼簡易設定 画面イメージ



「ヨレパウォッチ」のメッセージ登録やグループ設定は、使用する作業現場や接続する機器等に応じて、簡単にカスタマイズすることが可能です。



#### ▼データ転送 画面イメージ



PCにデータ転送器を接続すれば  
“1号機は週に緊急停止2回、工具交換4回”  
“2号機のトラブルは何時に誰が対応したのか”  
等の通信のログを抽出することができます。  
抽出したデータは、Excel上で編集可能な形式で保存することができます。

総発売元 **トラスコ中山株式会社**

〒105-0004  
東京都港区新橋4丁目28番1号  
お客様相談室 (製品に関するお問い合わせ)  
TEL ☎0120-509-849 FAX ☎0120-509-839  
E-mail:techno.center@trusco.co.jp



トラスコ電気・電子部品に関するより詳しい情報は

**オレンジブック** 検索

<http://www.orange-book.com/>

ご用命は

不許複製 本カタログは著作権が確立しています。無断の複製は固く禁じます。

23.3 m.m

モノづくり大辞典  
**オレンジブック**